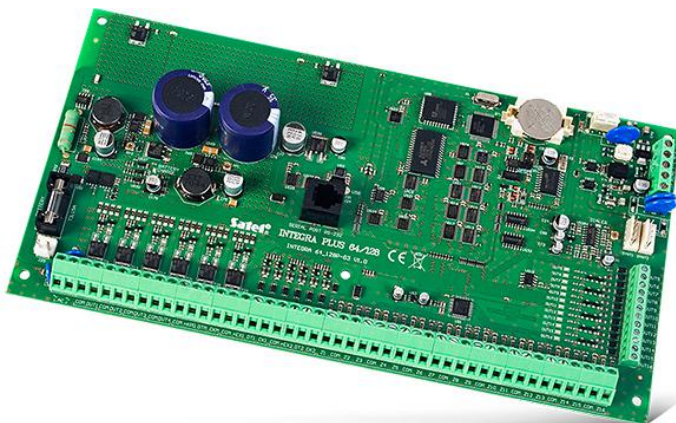


# INTEGRA 64 Plus

16-64 BE- ÉS KIMENETES RIASZTÓKÖZPONT ALAPLAP, A RIASZTÓKÖZPONT MEGFELEL A SZABVÁNY GRADE-3 SZINTŰ KÖVETELMÉNYEINEK

Annak köszönhetően, hogy teljes mértékben megfelelnek az EN50131 Grade 3 követelményeknek az **INTEGRA Plus** szériájú központok tökéletesen beválnak fejlett biztonsági rendszerek létrehozásánál épületeknél, mint pl. bankok, ékszer üzletek vagy középületek, ahol nagy a betörésveszély. Ezen központokat széleskörű funkcionalitás jellemzi, ami lehetővé teszi beléptető rendszereknél vagy intelligens épület rendszereknél történő alkalmazásukat.

- teljes megfelelés az EN50131 szabványsorozattal a 3 Fokozatú (Grade 3) berendezések részére
- beépített fejlett 2A+1,5A tápegység széles körű diagnosztikával
- max. 64 bemenet kezelése, a paraméteres rezisztencia programozhatóságával valamint a 3EOL vonalak kezelhetőségével (csak alaplapp bemenetei)
- USB port számítógépes programozáshoz
- a rendszer 32 zónára és 8 partícióra való feloszthatósága
- programozható kimenetek bővítése 64 db-ig
- kommunikációs buszok kezelők és bővítő modulok csatlakoztatásához
- beépített telefon kommunikátor felügyelet, hangüzenet és távvezérlés funkciójával
- rendszer kezelése LCD kezelőkkel, zónás billentyűzetekkel, távirányítókkal és közelítő kártyákkal, valamint távolról, számítógép vagy mobiltelefon felhasználásával
- 64 független timer az automatikus vezérléshez
- belépés ellenőrzés és otthoni automatika funkció
- memória 5 631 eseményhez, nyomtatási funkcióval
- max.192+8+1 felhasználó kiszolgálása
- a szoftver számítógéppel történő frissíthetősége



## MŰSZAKI ADATOK

Telepítő által meghatározott szöveges üzenet	64
Bővítő áramkörök	-ig 64
EN50130-5 szerinti környezetvédelmi osztály	II
Hangüzenetek	16
Kommunikációs buszok	1+2
Programozható bemenetek maximális száma	64
Programozható kimenetek maximális száma	64
Maximális nedvesség	93±3%
Az áram maximális bevétele akkumulátorból	200 mA
Maximális áramfelvétel 230 V hálózatról	400 mA
Maximális akkumulátor töltőáram	1500 mA
Kezelők	-ig 8
Tömeg	320 g
Az akkumulátor töltésének árama (átkapcsolható)	10,5 V
A tápláló kimeneti feszültsége	10,5...14 V DC
Tápfeszültség (±15%)	20 V AC, 50-60 Hz
Az akkumulátor hiba bejelentésének feszültsége (±10%)	11 V
Értesítő telefonszámok (hang/PAGER + SMS)	16+16
+EX1 i +EX2 kimenetek megterhelhetősége (±10%)	3000 mA
Kis áramerősségű programozható kimenetek terhelhetősége	50 mA
Nagy áramerősségű programozható kimenetek terhelhetősége (±10%)	3000 mA
+KPD kimenet megterhelhetősége (±10%)	3000 mA
Esemény napló	5631
Partíciók	8
Az áram bevétele készség állapotában 230 V hálózatról	135 mA
Áramfelvétel az akkumulátorból - készenléti állapotban	130 mA
Biztonsági fokozat EN50131-3 szerint	Grade 3
Zónák	32
Időzítő	64
Felhasználók + Adminisztrátorok	192 + 8
Programozható vezetékes bemenetek	16
A tápláló áramteljesítménye (a készülékek táplálása + akkumulátor töltése)	2000 + 1500 mA
Programozható vezetékes kimenetek	16
Tápfeszültség kimenetek	3
Nyomatott áramkört lemez méretei	264 x 134 mm
Működési hőmérséklet	-10...+55 °C
A transzformátor ajánlott típusa	75 VA